

# STAGE

SATORU JAPAN

7f 6-12-1 minamiaoyama minato-ku tokyo 107-0062  
<http://www.satorjapan.co.jp>

03 3400 0007

# SATORU JAPAN

INTERNATIONAL MODEL AGENCY

7f 6-12-1 minamiaoyama minato-ku tokyo 107-0062  
<http://www.satorjapan.co.jp>

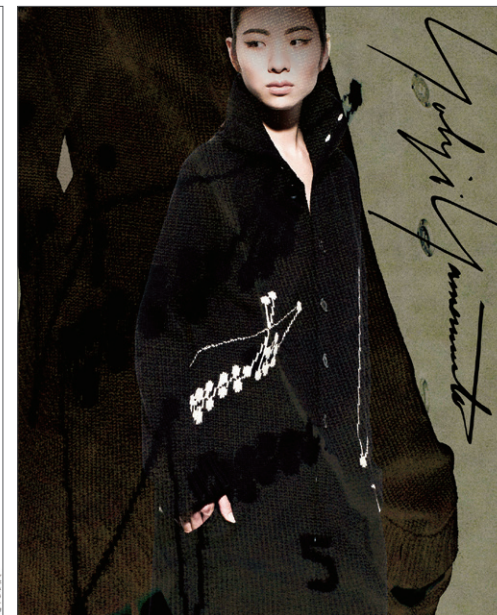
03 3400 0007

## KUYURI

height 177 bust 78 waist 59 hips 88 shoes 25.5 hair black eyes dk.brown



# KUYURI



一足もののカシミアの魅力を伝える  
繊細な肌触り、ソフトな肌ざらえ、上品な色合い、そして、自然な縮れ。カシミアの魅力を伝えるには、その肌触りと色合いを表現することが重要です。カシミアの縮れは、その独特の魅力の一つであり、着用時に自然と生じるため、着用者の動きに合わせて変化する様子も表現することが求められます。カシミアの肌ざらえは、その柔らかさと滑らかさを表現するために、着用者の肌の質感とカシミアの肌ざらえを比較対照的に表現することが効果的です。カシミアの色合いは、その自然な美しさを表現するために、着用者の肌の色とカシミアの色合いを比較対照的に表現することが効果的です。カシミアの縮れは、その独特の魅力の一つであり、着用時に自然と生じるため、着用者の動きに合わせて変化する様子も表現することが求められます。カシミアの肌ざらえは、その柔らかさと滑らかさを表現するために、着用者の肌の質感とカシミアの肌ざらえを比較対照的に表現することが効果的です。カシミアの色合いは、その自然な美しさを表現するために、着用者の肌の色とカシミアの色合いを比較対照的に表現することが効果的です。

COMPOSITE / PRC MODEL STUDIO\_C053918-0712