



Ami Suzuki

鈴木 亜美 Ami Suzuki

Height : 177
Bust : 80
Waist : 60
Hips : 89
Shoes : 25.5
Hair : Black
Eyes : Dk.Brown

切れ長の目と口元のホクロが特徴的なアジアンビューティー。
日本だけでなく、NYやミラノでも活躍。
人を引き付ける類まれな表現力で国内外のクリエイターにも絶大な支持を得ている。



【YouTubeはじめました！】
Amilog / 鈴木亜美



@amisuzuki001
東京とNYを拠点に活動しているモデル、鈴木亜美です。
撮影やショーの裏側、写真写りを良くするヒントなど、モデルとしての経験から得たことをシェアしています。
うまくいく日も、思うようにいかない日も含めて、“モデルのリアル”をそのまま残していく場所です。
表現することや、自分を整える時間も大切にしています。
美術館や舞台、カフェでの小さな発見も、私にとってはその一部です。
モデルという軸のもと、いろいろな景色を一緒に見てもらえたら嬉しいです。



THE NIKKEI MAGAZINE AI



婦人画報



高島屋



アツギ



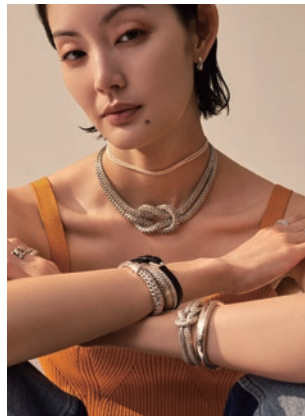
MADISONBLUE



OUR LEGACY



BLOOM



JOHN HARDY JEWELRY

鈴木 亜美

Ami Suzuki

雑誌

VOGUE, ELLE, Numero TOKYO, CR FASHION BOOK, SPUR, T-JAPAN
Harper's BAZAAR, FIGARO, CREA Traveller, 婦人画報, T-JAPAN, etRouge
美的GRAND、クロワッサン、AI CREATIVE MAGAZINE、UOMO、GISELE
Dichan Magazine, Departure's 他

広告/CF/スチール

SHU UEMURA, Loboutin Beaute, KENNETH COLE, POLA、資生堂プロフェッショナル
SONY、ユニクロ、COS、MUGLER, beautiful people, Marriot Luxury Collection
Melco Resorts & Entertainment, アツギ、リクシル、コカ・コーラ、サントリースピリッツ
三越伊勢丹、小田急百貨店、高島屋、阪急阪神百貨店、NEWoman横浜、和光
三菱地所レジデンス、オープンハウス・ディベロップメント
アダストリア、アングロバル、オンワード樺山、ゴールドウイン
サンエーインターナショナル、ジュン、トゥモローランド、パロックジャパンリミテッド
ビームス、ペイクルーズ、MARK STYLER、マツオインターナショナル、マッシュスボーツラボ
メルローズ、ユナイテッドアローズ、ヨウジヤマモト、Yoshie Inaba 他

ショー・イベント

HERMES, Louis Vuitton, CHANEL, ARMANI, BVLGARI
MaxMara, COACH, MISSONI, Van Cleef&Arpels, Vivienne Westwood
NINA RICCI, Dolce&Gabbana, Cartier, Parfums Cristian Dior
Banana Republic, matohu, KEITA MARUYAMA, support surface
MIHARA YASUHIRO, Fleamadonna, motonariono, divka, NOZOMI ISHIGURO, 他

その他

朝日放送「芸能人格付けチェック」、テレビ東京「もやもやさまーず」
Perfume「巡ループ」MV、三代目 soul brothers「J.S.B. DREAM」MV、ゆず「OLA!!」MV
J-WAVE「GOOD NEIGHBORS」、Apple「Today at Apple」、WOMAN EXPO TOKYO 2021 Winter

Recommend

芸術的なセンスと丁寧な仕事ぶりで、国内外ジャンルを問わず、多くのクライアントより熱いラブコールを受ける鈴木亜美。
ハイファッションからリアルクローズまで着こなすそのセンスは、趣味のコンテンポラリーダンス、美術館巡り、イラスト、観劇から
のインスピレーションを得て、さらに表現の幅を増やし続けている。
一度撮影をすると、鈴木亜美ワールドの虜になること間違いなし!!

Height : 177
Bust : 80
Waist : 60
Hips : 89
Shoes : 25.5
Hair : Black
Eyes : Dk.Brown

INTERNATIONAL
SATORU JAPAN
Ego
MAIN BOARD
SATORU JAPAN

SATORU JAPAN Inc.

4F 5-17-4 Jingumae Shibuya-ku Tokyo 150-0001 TEL 03-3400-0007

<http://www.satorujapan.co.jp/>